

# R-350 ESSENTIAL

GRAN CAPACIDAD Y  
BAJO CONSUMO DE ENERGÍA

 MODO ECO DISPONIBLE



Una función ECO incorporada junto con el sistema de enfriamiento optimizado y los refrigerantes de hidrocarburos ahorran energía y reducen tu huella de carbono. La luz LED integrada en el marco de la puerta ofrece una exposición completa del contenido almacenado mientras mantiene un bajo costo operativo. Los estantes de vidrio flexibles y robustos se pueden ajustar fácilmente para adaptarse a tus productos.



+2°C  
+10°C

Los productos están sujetos a cambios debido a mejoras y desarrollo continuo. Vestfrost Solutions se reserva el derecho de modificar cualquier información, sin previo aviso

## DIMENSIONES

Dimensiones Exteriores (AlxAnxPr), mm	1860x595x595
Dimensiones Interiores (AlxAnxPr), mm	1550x500x415
Weight Gross/Net, kg	81 / 79
Material inner cabinet	Blanco/PS
Material outer cabinet	Acero Pintado
Peso del embalaje, kg	2
Dimensiones del embalaje (AlxAnxPr), mm	1925x636x671
Espesor del aislamiento	42
Tipo de aislamiento	Poliuretano con Ciclopentano
Movilidad	2 patas delanteras, 2 ruedas traseras
Refrigerante, Tipo / gramos	R600a / 50g

## CONTROLADOR

Controlador	Danfoss
Idioma del controlador	Sin idioma - solo 3 dígitos
Conexión USB	No
Registro de datos	No
Gráfico de temperatura	No
Alarma de temperatura alta/baja	Sí
Alarma de puerta abierta	Sí
Alarma de fallo de sonda	Sí

## ALMACENAMIENTO

Volumen, Bruto/Neto, L	350 / 255
SPOR Largo completo medio largo	21 Completos / 2 Medios
Estantes Largo completo medio largo	5 Completos / 1 Medios
Carga máxima pr. Estante, kg	20 / 11
Tipo de estante	Acero inoxidable perforado

## CARACTERÍSTICAS

Cerradura	Sí
Bandeja de descongelación	No
Color/tipo de tapa	Vidrio
Luz dentro de la tapa	Sí
Color del gabinete	Blanco
Color/material interior	Blanco/PS
Pantalla electrónica	Sí

# R-350 ESSENTIAL

GRANDE CAPACITÉ ET  
FAIBLE CONSOMMATION D'ÉNERGIE

MODE ÉCO DISPONIBLE

<b>Voltaje/Frecuencia</b>	Voltaje/Hz	230V/50Hz
<b>Máxima Temperatura Ambiente</b>	°C	32°C
<b>Máxima Humedad</b>	% rh	65%
<b>RENDIMIENTO</b>		
Todos los datos en RT20°C		
<b>Rango de temperatura</b>	°C	2 a 10
<b>Uniformidad en el rendimiento - diferencia entre la parte superior e inferior</b>	°C	+/- 0,8
<b>Tiempo de enfriamiento</b>	Minutos	27 min a 6°C
<b>Tiempo de retención</b>	Minutos	69 min a 10°C
<b>Ruido</b>	dB	45
<b>Consumo de energía, kWh / 24h</b>	kWh/24h	0,962 kWh/24h a 5°C
<b>Energía anual</b>	kWh/añual	351kWh/y a 5°
<b>Clase de energía</b>		B
<b>Consumo instantáneo de energía</b>	kW	PD 0,18/Estable 0,16
<b>Rechazo de calor*</b>	W	50
<b>Valor U</b>	W/m <sup>2</sup> K	-
<b>COMPONENTES DE REFRIGERACIÓN</b>		
<b>Refrigerante/Cantidad (gramos)</b>		R600a/50gr
<b>Número de compresores</b>	piezas	1
<b>Compresor de velocidad variable</b>	Sí/No	No
<b>Distribución de aire interna (tipo de)</b>		Corriente de aire dual
<b>Ventilador del evaporad</b>	Sí/No/Variable	Sí
<b>Ventilador del condensador</b>	Sí/No/Variable	No
<b>Número de sondas</b>	piezas	2
<b>Descongelación</b>	Sí/No	Sí - automático
<b>CARACTERÍSTICAS</b>		
<b>Termostato de seguridad</b>	sí/no/opcional	No
<b>Cerradura</b>	sí/no	Sí
<b>Luz LED</b>	sí/no	Sí
<b>Respaldo de Batería para el Controlador</b>	sí/no/opcional	No
<b>Mirilla</b>	sí/no - Ømm	Sí - Ø 12,7mm
<b>Contacto seco</b>	sí/no	No
<b>Puerta</b>	vidrio/sólido	Vidrio
<b>Botella de referencia</b>	sí/no/opcional	No
<b>Cierre de la puerta</b>	sí/no/opcional	Sí
<b>Reversibilidad de la puerta</b>	sí/no	Sí
<b>Mantener automático a 90°C</b>	sí/no	No
<b>Ventilación al vacío + VIP (Panel al vacío)</b>	sí/no	No
<b>Conexión Bluetooth</b>	sí/no	Sí

\* La rechazo de calor se define como la potencia media basada en el consumo de energía, redondeada a los 50W más cercanos.

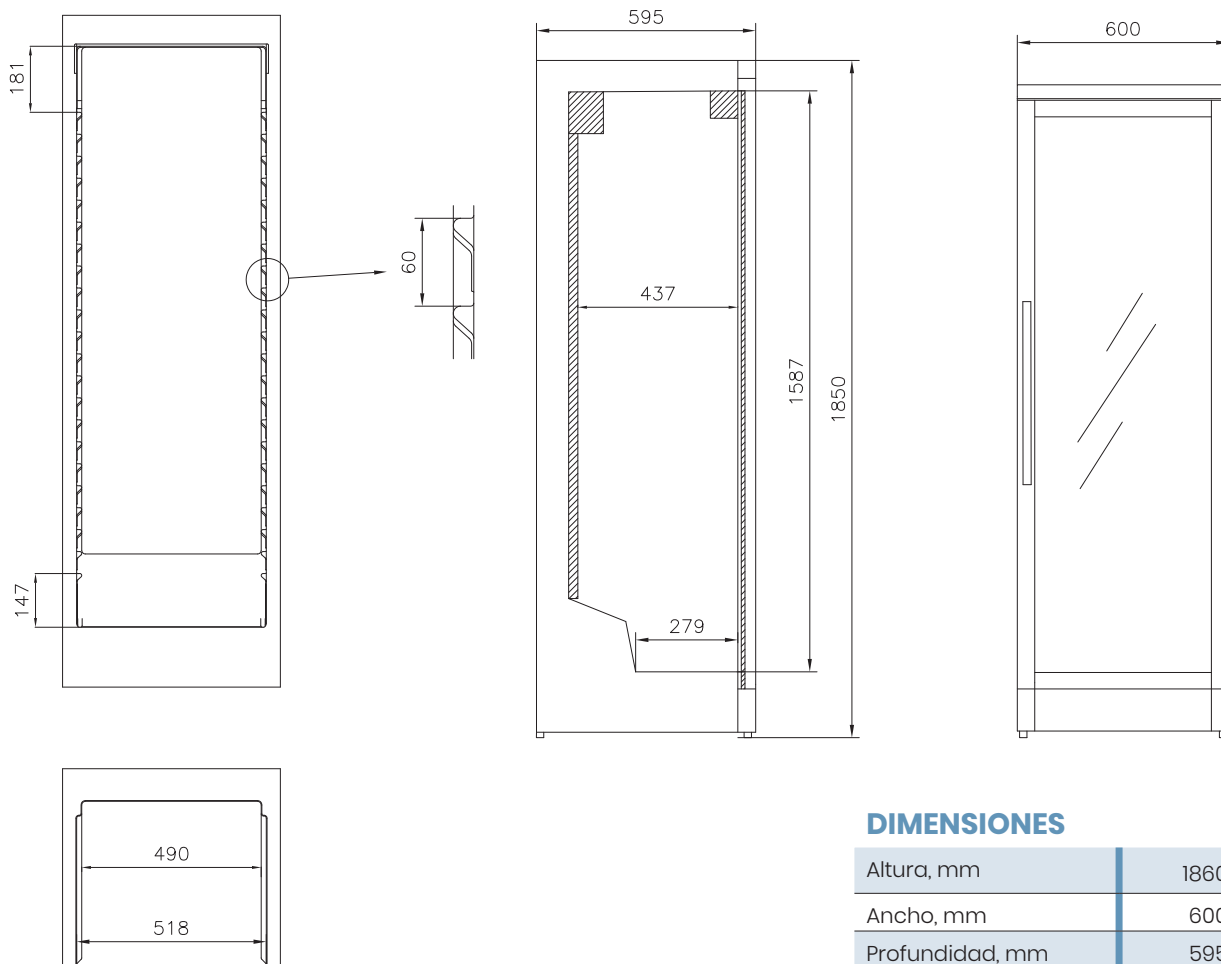
Los productos están sujetos a cambios debido a mejoras y desarrollo continuo. Vestfrost Solutions se reserva el derecho de modificar cualquier información, sin previo aviso.

Actualizado 11/2025

# R-350 ESSENTIAL

GRANDE CAPACITÉ ET  
FAIBLE CONSOMMATION D'ÉNERGIE

MODE ÉCO DISPONIBLE



## DIMENSIONES

Altura, mm	1860
Ancho, mm	600
Profundidad, mm	595
Profundidad incl. manija, mm	640
Profundidad incl. puerta abierta, mm	1180

Todas las medidas en mm



Movilidad: 2 patas delanteras, 2 ruedas traseras

# R-350 ESSENTIAL

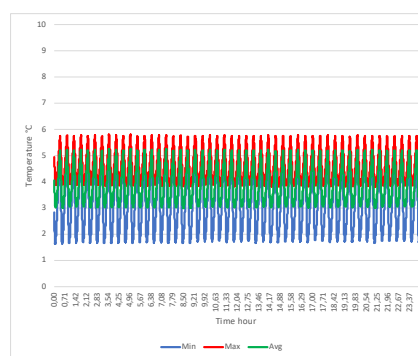
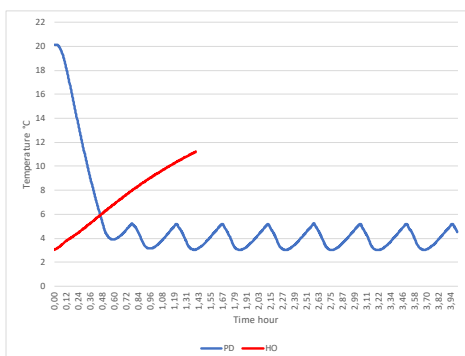
GRANDE CAPACITÉ ET  
FAIBLE CONSOMMATION D'ÉNERGIE

MODE ÉCO DISPONIBLE

POSICIÓN DEL SENSOR		MODELO	R-350 ESSENTIAL
<b>VISTA FRONTAL</b>	<b>VISTA SUPERIOR</b>	<b>Entorno de prueba</b>	Condiciones controladas
		<b>Sensor utilizado</b>	25gr de latón estañado formado como un cilindro con un diámetro de 15,2 mm
		<b>Instalación</b>	Aparato instalado según las condiciones del manual de instrucciones
		<b>Refrigerante</b>	R600a

TEMPERATURA DEL SENSOR															
Posición del sensor	P1	P2	P3	P4	P5	P6	P7	P8	P9	P10	P11	P12	P13	P14	P15
Máx.	4,1	4	4,5	4,6	4,2	3,2	3,2	3,7	4,1	3,5	4,6	3,5	3,9	4	3,8
Prom.	5,5	5,4	5,3	5,8	5,5	4,9	5,2	5,2	5,5	5,1	5,3	5	5,3	5	4,8
Mín.	3	2,9	3,8	3,8	3,3	2	1,6	2,5	3,1	2,5	4,1	2,5	2,8	3,4	3,1

## CALENTAMIENTO Y ENFRIAMIENTO OPERACIÓN CÍCLICA



RENDIMIENTO TÍPICO EN AMBIENTE 20°C - GABINETE VACÍO	
Temperatura promedio del gabinete a punto de ajuste de 5°C	3,9°C
Uniformidad	+/- 1,4°C
Estabilidad	2,2°C
Recuperación de 1 min. con la puerta abierta a 6°C	6 min.
Tasa de ciclo encendido/apagado	7 / 22 min.
Ciclo de trabajo	23%
Consumo de energía	0,962 kWh/día
Tiempo de enfriamiento a 6°C	27 min.
Tiempo de retención del promedio a 10°C	69 min.
Rechazo de calor	- W
Valor U	- W/m <sup>2</sup> *K
Ruido	45 dB

Los productos están sujetos a cambios debido a mejoras y desarrollo continuo. Vestfrost Solutions se reserva el derecho de modificar cualquier información, sin previo aviso

Actualizado 11/2025