

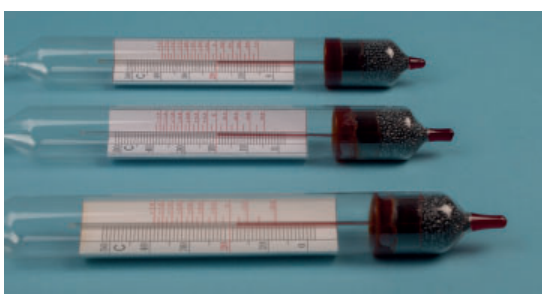


# SACARÓMETROS

Ref. KLJ002\_024

Los sacarómetros son un tipo especial de densímetro diseñado para medir la concentración de azúcar (sacarosa) en una solución. Su vástago está graduado en la escala Brix, donde 1 grado Brix (°Bx) equivale a 1 g de sacarosa por cada 100 g de solución (1 % en peso). Los sacarómetros Nahita ofrecen un amplio rango de medición, adaptándose a diversas necesidades. Además, están disponibles con o sin termómetro integrado (0-50 °C), permitiendo conocer en todo momento la temperatura de la solución analizada. Estos instrumentos no disponen de certificado de lote.

## Sin termómetro



Referencia	Rango (Kg/m <sup>3</sup> )	Divisiones	Longitud (mm)	Ø (mm)
KLJ012	0-10	1/10	305	26
KLJ013	10-20	1/10	305	26
KLJ014	20-30	1/10	305	26
KLJ015	30-40	1/10	305	26
KLJ016	40-50	1/10	305	26
KLJ017	50-60	1/10	305	26
KLJ018	60-70	1/10	305	26
KLJ019	70-80	1/10	305	26
KLJ020	80-90	1/10	305	26
KLJ021	0-30	1/5	280	18
KLJ022	30-60	1/5	280	18
KLJ023	60-90	1/5	280	18

## Con termómetro

Referencia	Rango (Kg/m <sup>3</sup> )	Divisiones	Longitud (mm)	Ø (mm)
KLJ008	70-80	1	370	26
KLJ009	80-90	1	370	26
KLJ010	30-60	1	370	21
KLJ011	60-90	1	370	21
KLJ002	0-10	1/10	375	25
KLJ004	20-30	1/10	375	25
KLJ005	30-40	1/10	375	25
KLJ006	40-50	1/10	375	25
KLJ007	50-60	1/10	375	25
KLJ003	0-20	1/5	375	18
KLJ024	10-20	1/5	375	18