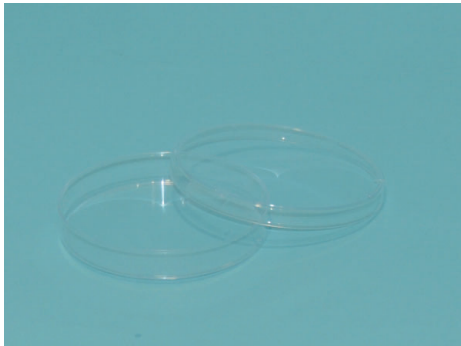




## Cajas Petri desechables, PS

Ref. BRB040 - BRB043 - BRB044

Las cajas Petri Endo Plasticware han sido fabricadas en poliestireno de alta calidad y alta transparencia, bajo condiciones asépticas para evitar toda posible contaminación biológica. Su triple ventilación permite un rápido intercambio de gases favoreciendo el desarrollo de microorganismos anaerobios en cultivos de corto plazo. Estas placas de Petri presentan el borde de la tapa biselado para un mejor deslizamiento entre una placa u otra al ser apiladas.



### Especificaciones técnicas

Referencia	BRB040	BRB043	BRB044
Diámetro	90 mm	90 mm	60 mm
Altura	16 mm	14 mm	16 mm

### Características técnicas

- Asépticas
- Triple ventilación
- Borde de la tapa biselada



### Packaging

Referencia	BRB040	BRB043	BRB044
Bolsa	20 uds/bolsa	23 uds/bolsa	20 uds/bolsa
Caja	25 bolsas/caja	25 bolsas/caja	25 bolsas/caja