



Ficha nueces

Las nueces de laboratorio se utilizan para sujetar determinadas piezas como aros, pinzas, varillas, etc. a soportes. Fabricadas en metal y de gran durabilidad, las nueces de laboratorio Nahita están disponibles en diferentes modelos y tamaños para adaptarse a todo tipo de necesidades.

Nueces dobles

FCP001, FCP002, FCP003, FCP004, FCP005, FCP006, FCP007, FCP008, FCP009

- De construcción metálica y disponibles en varios tamaños y colores
- Permiten el montaje de instrumental en un ángulo de 90°
- Con ruedas de ajuste fabricadas en plástico



| Referencia | Descripción | Largo (mm) | Varillas (mm) |
|------------|---------------------|------------|---------------|
| FCP001 | Pintada pequeña | 53 | 13 |
| FCP002 | Pintada mediana | 70 | 16 |
| FCP003 | Pintada grande | 84 | 21 |
| FCP004 | Pintada extragrande | 97 | 25 |
| FCP005 | Zincada pequeña | 53 | 13 |
| FCP006 | Zincada mediana | 70 | 16 |
| FCP007 | Zincada grande | 84 | 21 |
| FCP008 | Zincada extragrande | 97 | 25 |
| FCP009 | Zincada redondeada | 53 | 14 |



Doble, cubierta de resina

FCP010

| Referencia | Varillas hasta (mm) |
|------------|---------------------|
| FCP010 | 16 |

Doble giratoria

FCP011, FCP012



| Referencia | Varillas hasta (mm) |
|------------|---------------------|
| FCP011 | 20/13 |
| FCP012 | 18 |

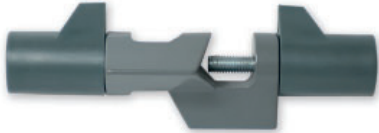


Ficha nueces

Las nueces de laboratorio se utilizan para sujetar determinadas piezas como aros, pinzas, varillas, etc. a soportes. Fabricadas en metal y de gran durabilidad, las nueces de laboratorio Nahita están disponibles en diferentes modelos y tamaños para adaptarse a todo tipo de necesidades.

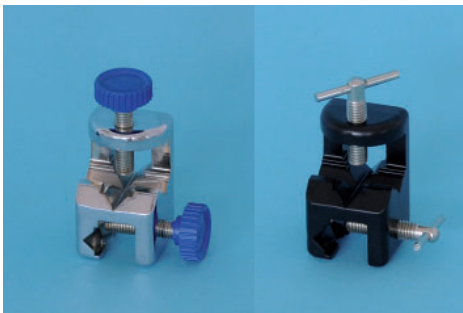
Nuez modelo Phywe

FCP013



- De construcción metálica y gran formato especialmente sólido para soportar cargas elevadas
- Permite sujetar dos varillas de hasta 24 mm de diámetro en ángulo de 90°

| Referencia | Color | Largo (mm) | Varillas hasta (mm) |
|------------|-------|------------|---------------------|
| FCP013 | Gris | 170 | 24 |



Nueces universales

FCP014, FCP015

- Fabricadas en metal y muy robustas permiten realizar montajes en paralelo, perpendicular y en forma de T
- Las ruedas para ajustar las varillas son de material plástico

| Referencia | Color | Largo (mm) | Varillas hasta (mm) |
|------------|---------|------------|---------------------|
| FCP014 | Cromada | 55 | 16 |
| FCP015 | Pintada | 55 | 16 |

Nueces para montajes de laboratorio

FCP017, FCP016, FCP018, FCP019, FCP020

- Las nueces modelo tipo P permiten el montaje de dos varillas soporte en ángulo recto mientras que la nuez tipo Trevin puede emplearse para el montaje de soportes múltiples y en 3 ángulos diferentes
- Ambos tipos presentan tornillos hexagonales huecos para llaves tipo Allen



| Referencia | Modelo | Varillas de (mm) |
|------------|--------|------------------|
| FCP017 | Tipo P | 12 |
| FCP016 | Tipo P | 10 |
| FCP018 | Tipo P | 14 |
| FCP019 | Tipo P | 16 |
| FCP020 | Trevin | 9-13 |